

設立30周年記念式典を開催

安心計画 株式会社

住 所：福岡市博多区博多駅前3-22-8

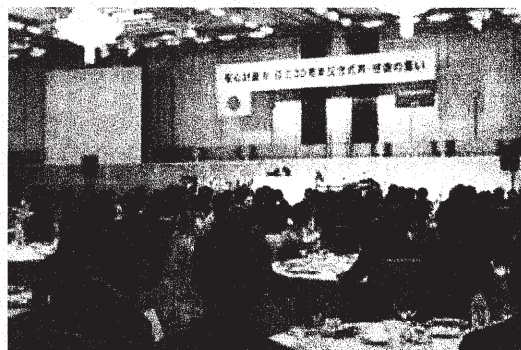
朝日生命博多駅前ビル8階

代表者：小山田 隆広

T E L：092-475-1751

事業内容：仮想住空間の構築支援サービス

U R L：http://anshin.co.jp/



住空間のシミュレーションソフトの開発・販売などを手掛ける安心計画（株）（小山田隆広社長）は2018年5月24日、取引先など300人を超える関係者を招待し「設立30周年記念式典及び感謝の集い」を博多駅前のホテル日航福岡で開催した。

同社は1988年3月に富士通の代理店として従業員4名でスタートし、当時では先駆けで新分野といわれるCADに着手した。その後も新商品の開発・販売を進め、2000年に現在の基幹商品で、住宅営業マンが注文を取るために使用するソフト「ウォークインホーム・プラス」を販売開始（ベースソフト開発はDTS）。

本ソフトは全国の工務店や大手住宅メーカーに合計11,000本を超える販売実績を持ち、DTSから最優秀代理店賞を継続して受賞している。また、今回の30周年記念式典では、VRクラウドサービスを手掛ける（株）スペースリー（東京都）と共同開発した360度遠隔プレゼンツール「共有計画」を発表したほか、「ウォークインホーム・プラスVR」や「ウォークインホーム・プラスEX」、「ウォークインホーム・プラス4D by Lumion」なども紹介し、集まった300人以上の参加者がその場で自身のスマホと携帯用ゴーグルでVRを体験した。360度遠隔プレゼンツール「共有計画」は4月からサービスを始めており、今後は同社との業務提携を強化する。

また、建築現場のプロジェクト管理ソフト開発を行う（株）オクト（東京都）との業務提携も進めている。以前から続くこうした積極的な取組みが奏功して、現在も全国の工務店や大手住宅メーカーにソフト導入が次々と決まっている。

小山田社長は経営という観点でも研究を続けている。1996年に稲盛和夫氏の盛和塾に加入、利他の経営を学び、2016に開かれた第24回盛和塾世界大会で、塾生1万2千人の中から選ばれる稲盛経営者賞を受賞した。

小山田社長は式典で「この30年様々な波があり楽ではなかったが、今日出席頂いた皆様の役に立てる様にこれからも精進していきたい」と力強く語った。常に顧客目線で、顧客及び取引先のニーズを捉えつづける当社。安定した業績を維持し続けており、今後も飛躍が期待できる。

最後に、同社のソフトは経済産業省の「サービス等性能性向上IT導入支援事業（IT導入補助金）」の認定ソフトであり、同社自身も「IT導入支援事業者」として認定されている。採択されるには、第三者委員会の厳正な審査があるが、同社のソフトを導入した企業の採択率は93～100%と高く、既に150社以上の企業が補助金を受給している。導入を検討するなら今がチャンスかもしれない。